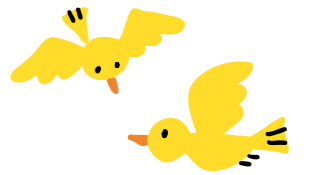


志布志市地域福祉計画・地域福祉活動計画（平成26年3月）

編集：志布志市福祉課
〒899-7492
志布志市有明町野井倉 1756 番地
電話：099-474-1111
FAX：099-474-2281

志布志市社会福祉協議会
〒899-7103
志布志市志布志町志布志 3222 番地 1
電話：099-472-1800
FAX：099-472-1593



志布志市
地域福祉計画・地域福祉活動計画



平成26年3月
志布志市
志布志市社会福祉協議会